



Traversée de paroi TP-260



Buse de refoulement RB-310



Prise de balai RL-323



Sommaire

Page 2 **Caractéristiques des traversées de paroi, buses de refoulement et prises de balai Aquareva**

Page 4 **Maçonnerie / Liner**

Page 6 **Béton**

Page 8 **Panneaux / Liner**

Page 9 **Piscine en bois**

Page 10 **Coque en polyester**

Page 11 **Piscine hors-sol
Positionnement**

Page 12 **Aquareva Color**

Caractéristiques :

Fabriquées en France, les traversées de paroi, buses de refoulement et prises de balai Aquareva bénéficient des dernières innovations technologiques, qui leur confèrent une garantie de qualité et de fiabilité.

La gamme se décline en 5 versions : pour les piscines à revêtement liner, pour les piscines traditionnelles en béton armé, pour les piscines en panneaux, pour les coques en polyester et pour les piscines à structure bois.

Caractéristiques communes :

Fabrication en ABS traité anti-UV, spécial piscine,

Double logement des vis de bride,

Joints en élastomère autocollants,

Visserie entièrement en inox, identique pour toutes les pièces,

Protections adhésives de chantier,

Plusieurs coloris disponibles,

Fabrication Française.

Caractéristiques

ABS traité anti-UV.

L'ABS confère aux traversées de paroi, aux buses de refoulement et aux prises de balai Aquareva un coloris brillant, stable dans le temps, grâce à son traitement anti-UV et résistant aux produits chimiques pour piscines, dans des conditions normales d'utilisation.

Buse de refoulement et prise de balai intégrés.

Pas d'étanchéité à assurer entre la traversée de paroi et une buse de refoulement ou une prise de balai. De plus, le coût d'une traversée TP-260/270 ou TP-261/271 est inférieur à celui d'une traversée traditionnelle et d'une buse de refoulement ou d'une prise de balai.

Le corps des buses de refoulement et des prises de balai Aquareva est toujours le même, qu'il s'agisse d'une version "liner" ou "béton".

En cas de problèmes d'étanchéité sur une piscine traditionnelle équipée de pièces Aquareva, la pose d'un revêtement liner ou 150/100^e armé, ne pose aucune difficulté. Il suffit seulement de se procurer la bride, les joints et les vis nécessaires, pour transformer une pièce "béton" en une pièce "liner".

Le corps des buses de refoulement et des prises de balais Aquareva est équipé d'un repère "liner".

Le corps des buses de refoulement et des prises de balai Aquareva est équipé d'un repère tactile, permettant à l'installateur de trouver facilement l'emplacement des trous de logement des vis de bride, sous un revêtement liner ou 150/100^e armé.

1 Double logement des vis de bride.

Les logements des vis de bride sont prévus en double dans le corps des buses de refoulement et des prises de balai Aquareva. Dans le cas de montages et démontages fréquents de la bride, nécessités par des opérations de service après-vente, les logements de vis peuvent rapidement se déformer. L'installateur peut alors utiliser la deuxième série de trous prévus dans le corps de la pièce.

Protection de chantier.

La protection de chantier auto-adhésive, livrée avec les traversées de paroi, buses de refoulement et prises de balai Aquareva, permet de protéger le corps et les logements de vis, de tout risque de détérioration ou d'obstruction par le mortier de ciment ou le béton, durant les travaux de gros oeuvre.

Visserie unique.

Toutes les vis équipant les buses de refoulement et les prises de balai Aquareva sont identiques et fabriquées en acier inoxydable 18/10, il est donc toujours facile d'en avoir en stock pour les besoins d'après-vente.

2 Joints auto-adhésifs.

Les buses de refoulement et prises de balai Aquareva, de type "liner", sont équipées de 2 joints autocollants en élastomère, très faciles à installer et résistants aux produits chimiques pour piscines.

3 Filetée 2" et femelle à coller en 50 mm.

L'arrière d'une traversée de paroi Aquareva peut recevoir, soit un raccord taraudé en 2", soit une canalisation à coller en 50 mm.

4 Double section filetée.

La partie arrière d'une traversée de paroi Aquareva de 250 mm est équipée d'un double filetage, afin de pouvoir être adaptée à l'épaisseur du mur. En coupant la première section filetée, sa longueur peut être ramenée à 200 mm.

5 Le jet orientable ne dépasse pas de la buse.

Le jet orientable équipant les buses de refoulement Aquareva est logé à l'intérieur du corps de la buse. Il ne dépasse pas dans la piscine et il ne risque donc pas de blesser les baigneurs.

6 Dispositif de blocage du jet orientable.

La collerette de finition dans laquelle est intégré le jet orientable est équipée d'un dispositif empêchant le jet orientable de se dérégler. Son réglage peut se faire facilement, sans être obligé de démonter l'ensemble du jet orientable.

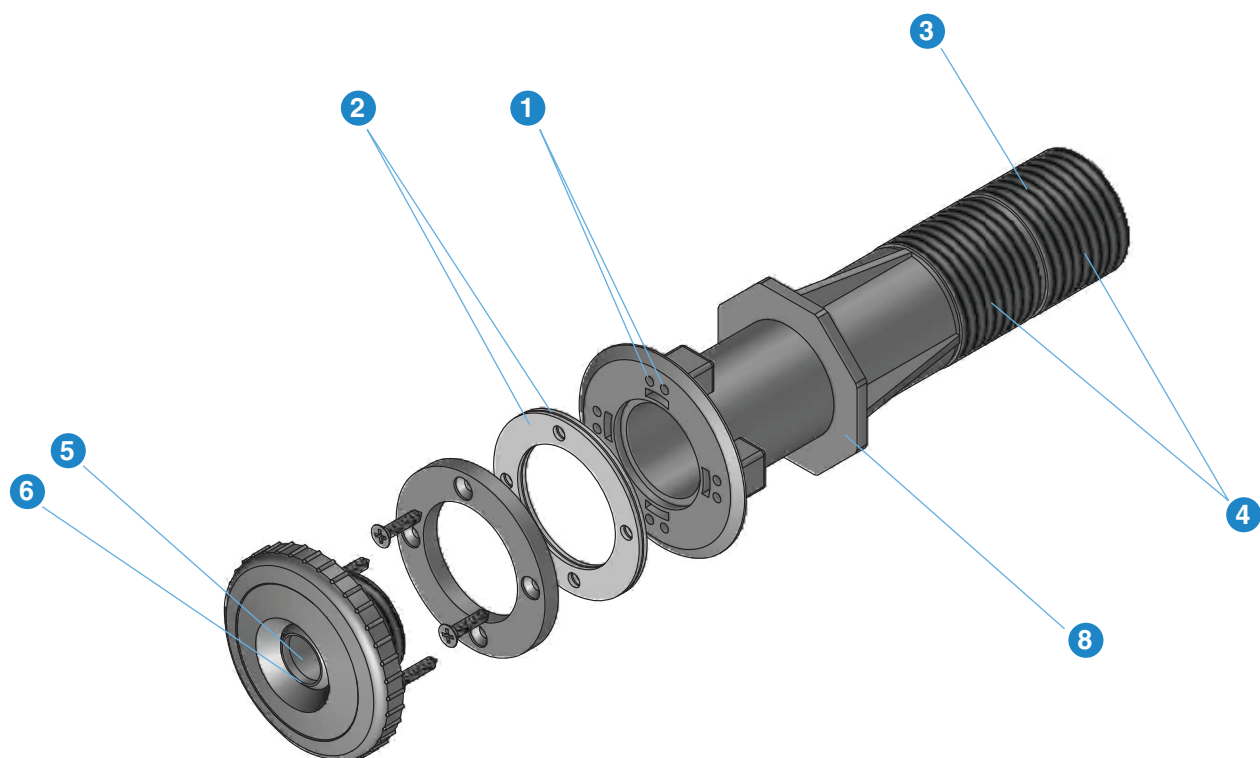
7 Le bouchon ne dépasse pas de la buse.

Le bouchon équipant les prises de balai Aquareva est logé à l'intérieur du corps de la buse. Il ne dépasse pas dans la piscine et il ne risque donc pas de blesser les baigneurs.

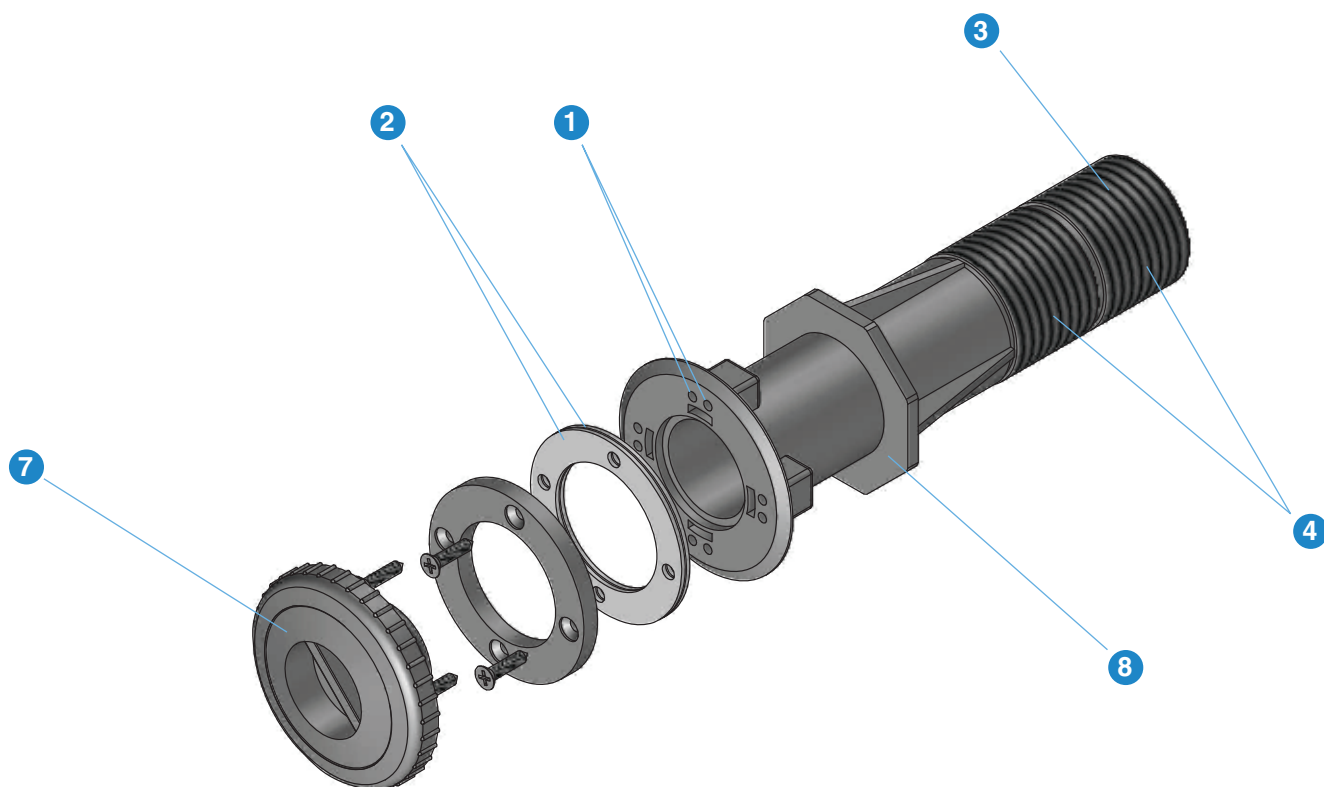
8 Collerette anti-capillarité

Les traversées de paroi Aquareva sont équipées d'une collerette permettant d'éviter les fuites d'eau par capillarité le long du corps de la pièce. Cette caractéristique est fortement appréciée dans le cas d'une piscine traditionnelle.

Traversée de paroi avec buse de refoulement liner



Traversée de paroi avec prise de balai liner

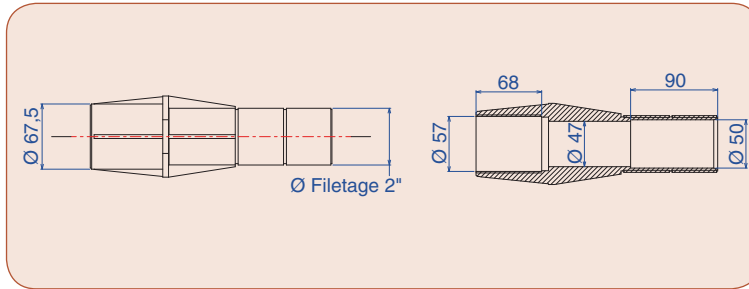




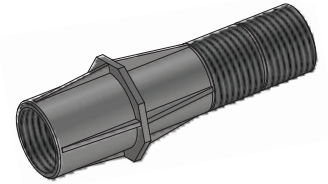
Traversées de paroi - Maçonnerie / Liner



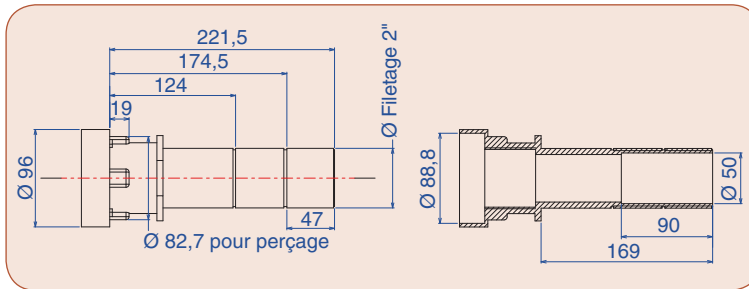
TP-250



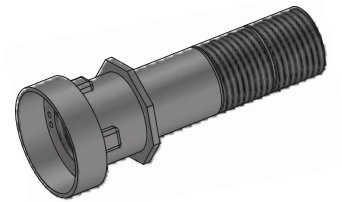
Code : 43600000 - Longueur 250 mm, taraudée 2" et 50 mm à coller.
 Disponible en système Impérial / Britannique : 2" et 48,3 mm à coller.



TP-240



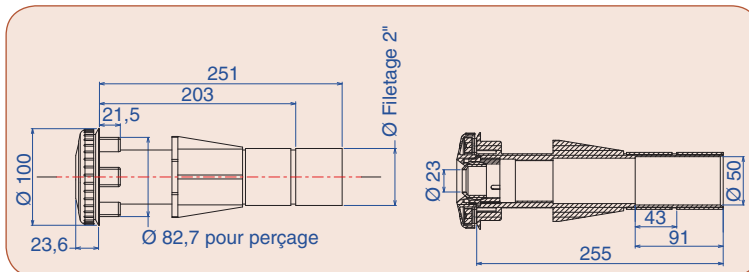
Code : 43000000 - Traversée de paroi universelle de 250 mm.



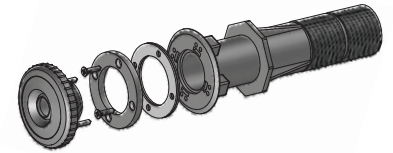
Traversée de paroi avec buse de refoulement - Maçonnerie / Liner



TP-270



Code : 43020000 - Longueur 250 mm, avec buse liner et jet orientable.
 Disponible en système Impérial / Britannique : 2" et 48,3 mm à coller.

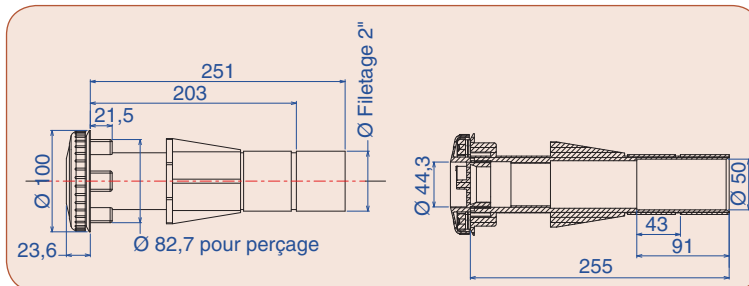


Code : 43020081 - Bleu clair
 Code : 43020082 - Bleu France
 Code : 43020084 - Vert Caraïbes
 Code : 43020085 - Sable
 Code : 43020088 - Gris
 Code : 43020087 - Gris anthracite
 Code : 43020089 - Noir

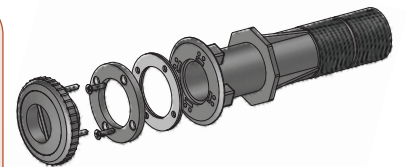
Traversée de paroi avec prise de balai - Maçonnerie / Liner



TP-271



Code : 43030000 - Longueur 250 mm, avec prise de balai liner et bouchon.
 Disponible en système Impérial / Britannique : 2" et 48,3 mm à coller.

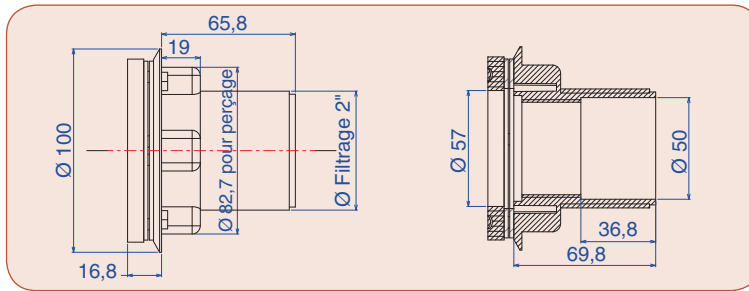


Code : 43030081 - Bleu clair
 Code : 43030082 - Bleu France
 Code : 43030084 - Vert Caraïbes
 Code : 43030085 - Sable
 Code : 43030088 - Gris
 Code : 43030087 - Gris anthracite
 Code : 43030089 - Noir

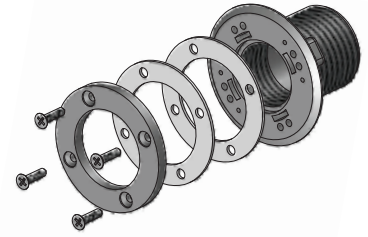
Buses de refoulement - Maçonnerie / Liner



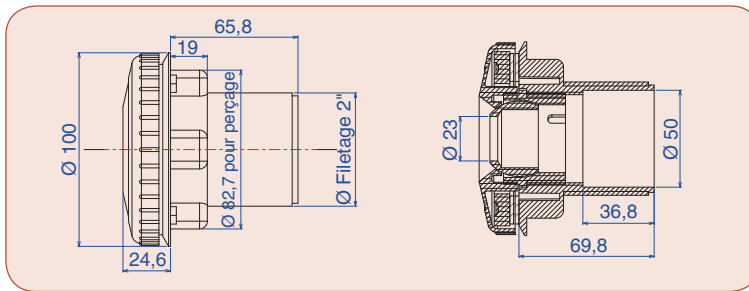
RL-311



Code : 42000000 - Buse de refoulement liner.

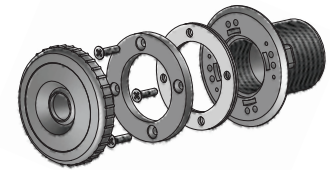


RL-315

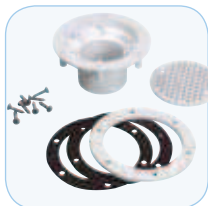


Code : 42030000 - Filetée 2" et 50 mm à coller, avec jet orientable.

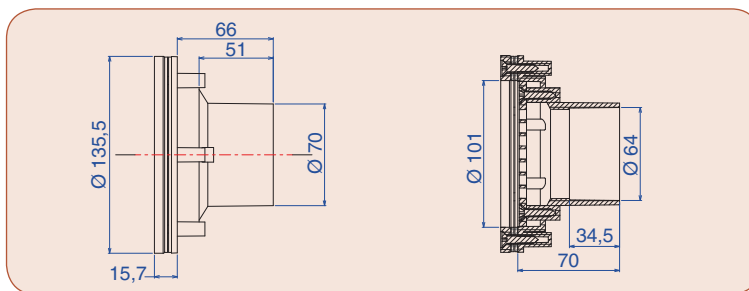
 Disponible en système Impérial / Britannique : 48,3 mm à coller.



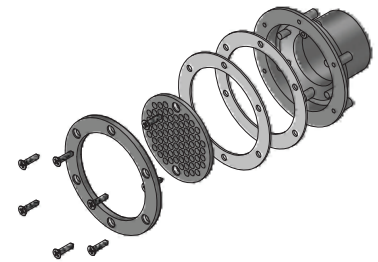
Code : 42030081 - Bleu clair
Code : 42030082 - Bleu France
Code : 42030084 - Vert Caraïbes
Code : 42030085 - Sable
Code : 42030088 - Gris
Code : 42030087 - Gris anthracite
Code : 42030089 - Noir



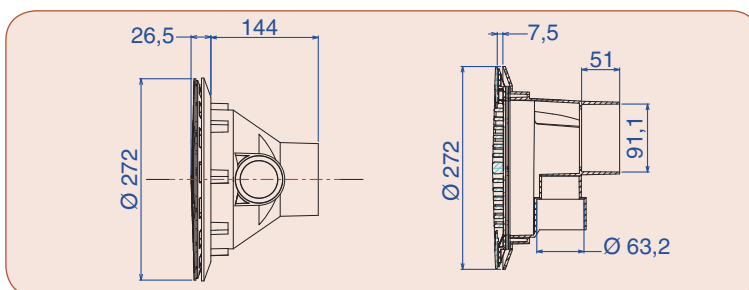
RL-319



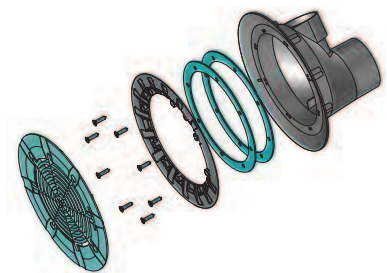
Code : 42010000 - Avec grille, 63 mm à coller.



RL-303



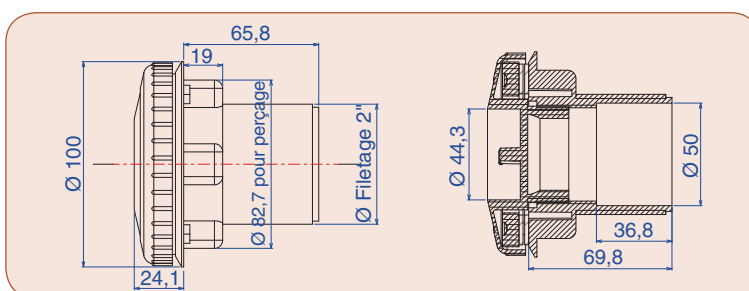
Code : 42020000 - Avec grille réglable, 90 mm à coller.



Prise de balai - Maçonnerie / Liner

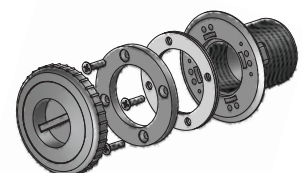


RL-323



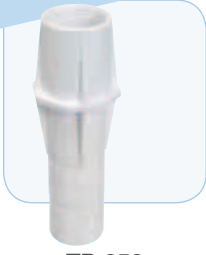
Code : 42060000 - Avec bouchon.

 Disponible en système Impérial / Britannique : 48,3 mm à coller.

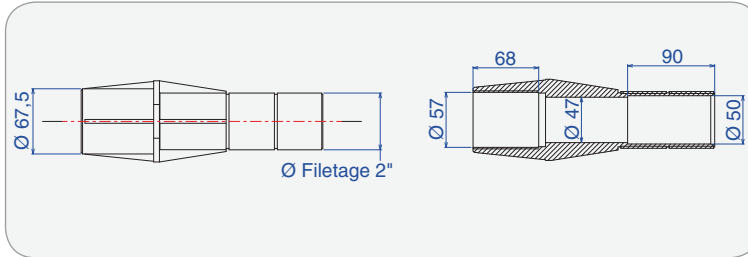



Code : 42060081 - Bleu clair
Code : 42060082 - Bleu France
Code : 42060084 - Vert Caraïbes
Code : 42060085 - Sable
Code : 42060088 - Gris
Code : 42060087 - Gris anthracite
Code : 42060089 - Noir

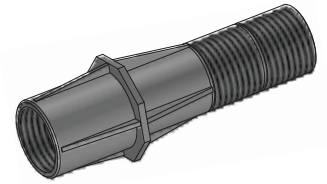
Traversée de paroi - Béton



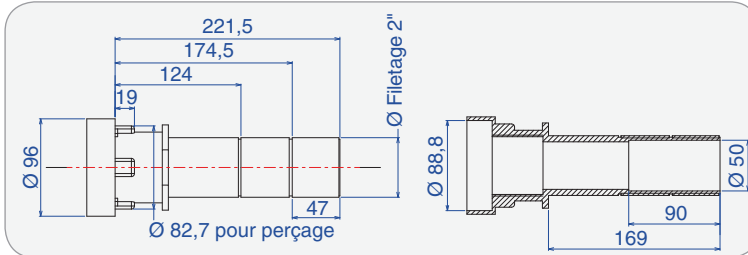
TP-250



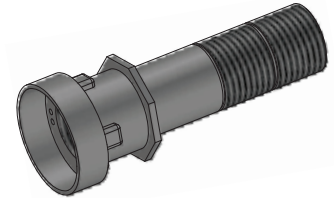
Code : 43600000 - Longueur 250 mm, taraudée 2" et 50 mm à coller.
 Disponible en système Impérial / Britannique : 2" et 48,3 mm à coller.



TP-240



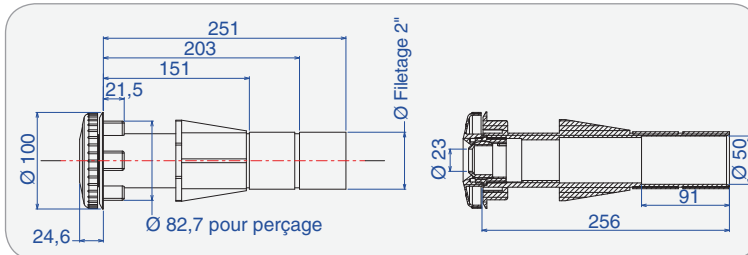
Code : 43000000 - Traversée de paroi universelle de 250 mm




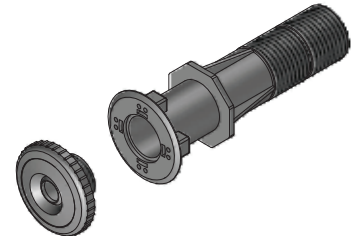
Traversée de paroi avec buse de refoulement - Béton



TP-260



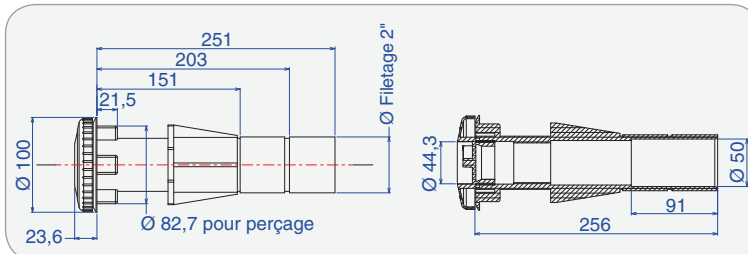
Code : 43620000 - Longueur 250 mm, avec jet orientable.
 Disponible en système Impérial / Britannique : 2" et 48,3 mm à coller.




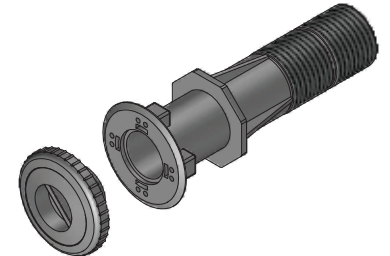
Traversée de paroi avec prise de balai - Béton



TP-261



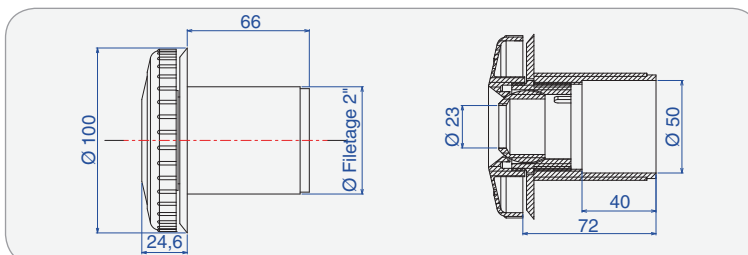
Code : 43630000 - Longueur 250 mm, avec bouchon.
 Disponible en système Impérial / Britannique : 2" et 48,3 mm à coller.




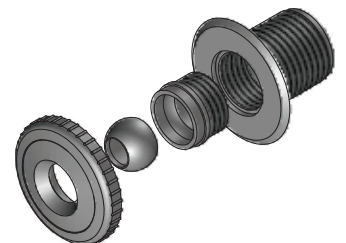
Buses de refoulement - Béton



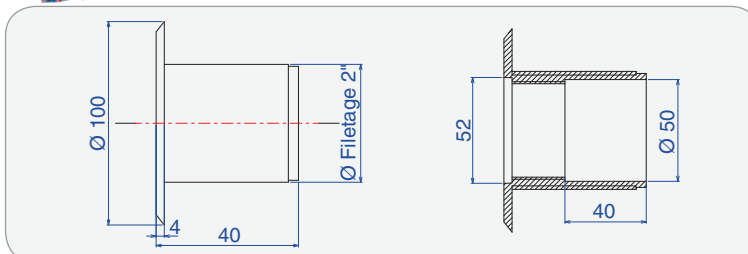
RB-310



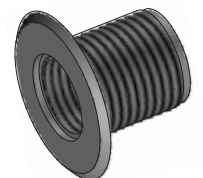
Code : 42630000 - Filetée 2" et 50 mm à coller, avec jet orientable.
 Disponible en système Impérial / Britannique : 48,3 mm à coller.



RB-309



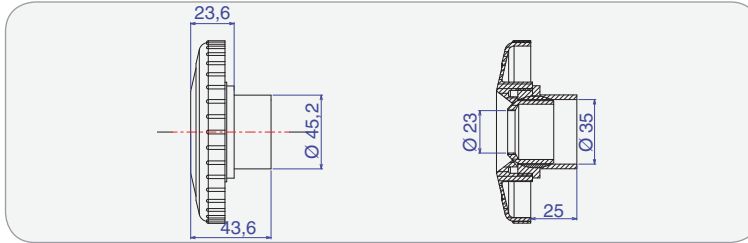
Code : 42600000 - Filetée 2" et 50 mm à coller, nue.



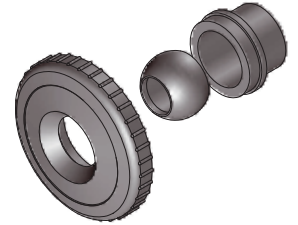
Buses de refoulement - Béton



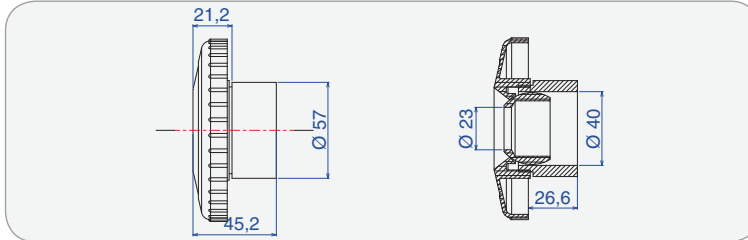
RB-304



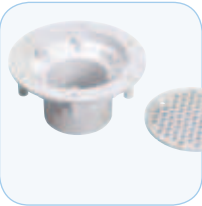
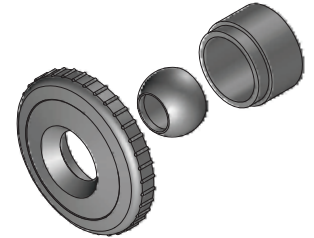
Code : 42635000 - Mâle à coller en 40 mm, avec jet orientable.
Se colle dans l'intérieur d'un tube de 50 mm en PN-10.



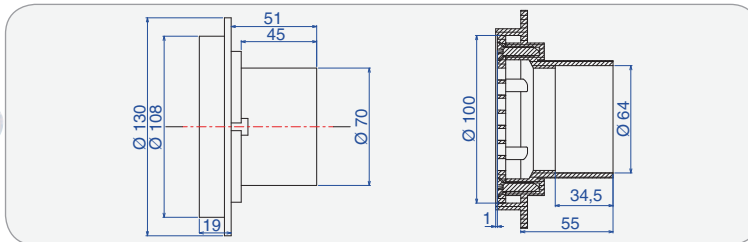
RB-306



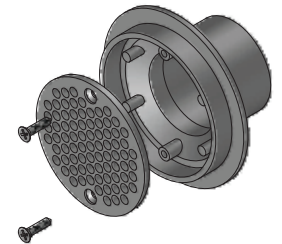
Code : 42636000 - Mâle à coller en 52 mm, avec jet orientable.
Se colle dans l'intérieur d'un tube de 63 mm en PN-10.



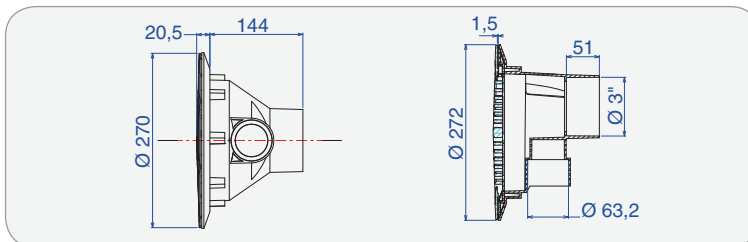
RB-318



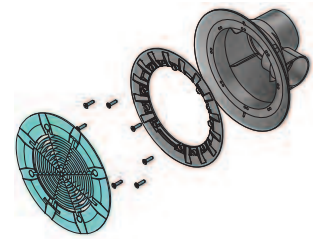
Code : 42610000 - Avec grille, 63 mm à coller.



RB-302



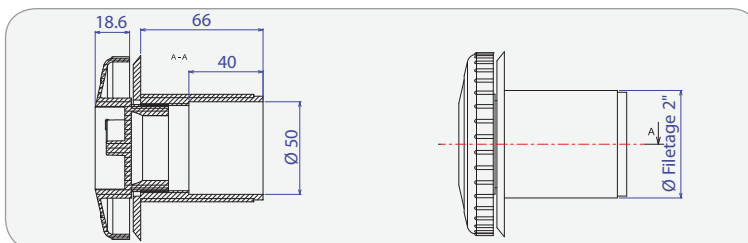
Code : 42620000 - Avec grille, 90 mm à coller.



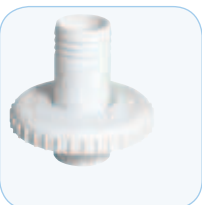
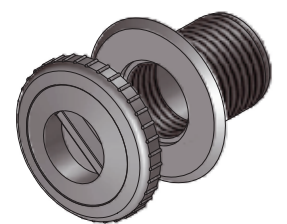
Prise de balai - Béton



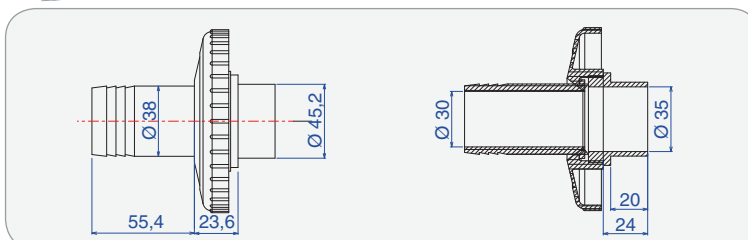
RB-312



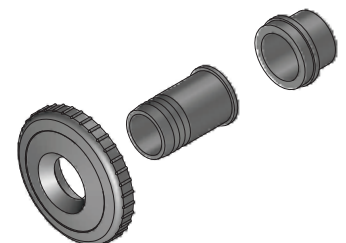
Code : 42660000 - Avec bouchon.
Disponible en système Impérial / Britannique : 48,3 mm à coller.



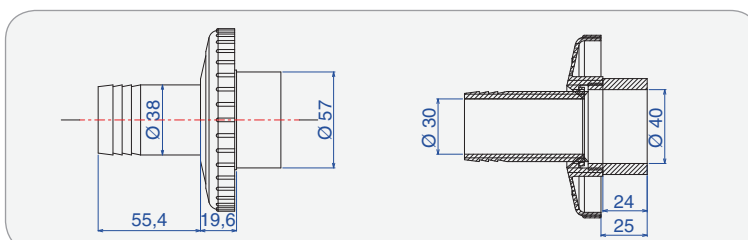
RB-314



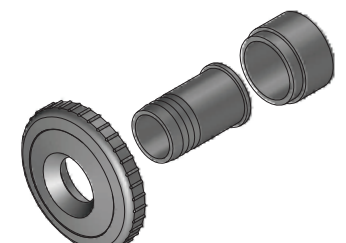
Code : 42665000 - Mâle à coller en 40 mm, avec raccord cannelé tournant.
Se colle dans l'intérieur d'un tube de 50 mm en PN-10.



RB-316

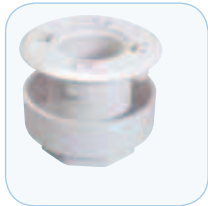


Code : 42666000 - Mâle à coller en 52 mm, avec raccord cannelé tournant.
Se colle dans l'intérieur d'un tube de 63 mm en PN-10.

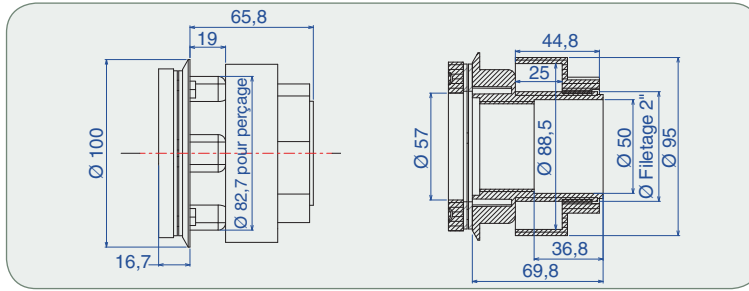




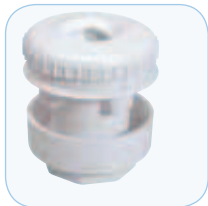
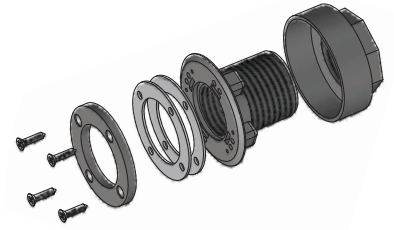
Buses de refoulement - Panneaux / Liner



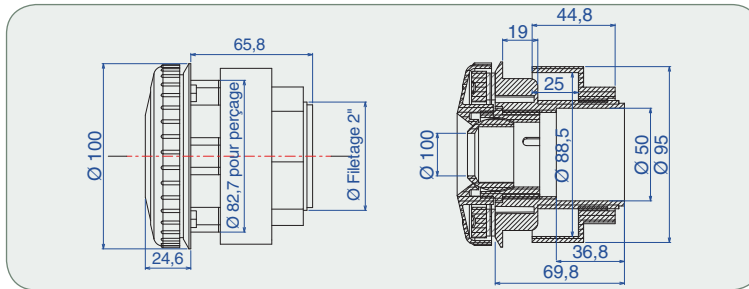
RL-313



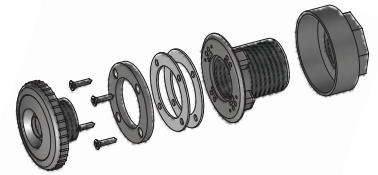
Code : 42200000 - Avec écrou et bague de serrage.



RL-321



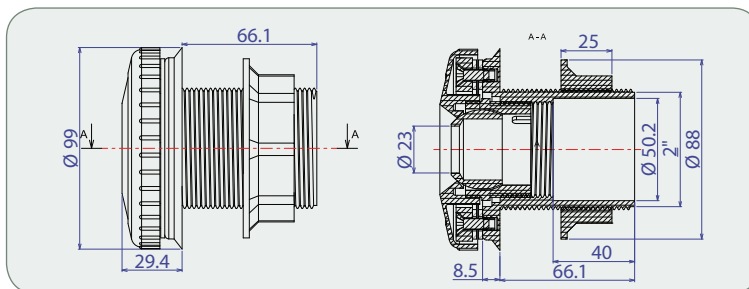
Code : 42230000 - Avec écrou.



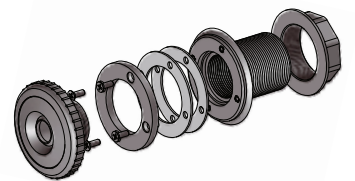
- Code : 42230081 - Bleu clair
- Code : 42230082 - Bleu France
- Code : 42230084 - Vert Caraïbes
- Code : 42230085 - Sable
- Code : 42230088 - Gris
- Code : 42230087 - Gris anthracite
- Code : 42230089 - Noir



RL-332



Code : 42231000 - Avec insert, jet et écrou.

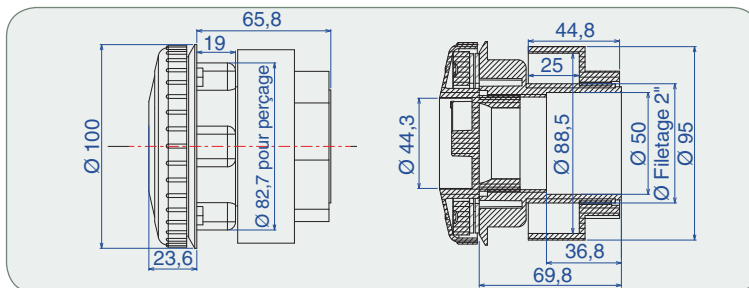


- Code : 42231081 - Bleu clair
- Code : 42231082 - Bleu France
- Code : 42231084 - Vert Caraïbes
- Code : 42231085 - Sable
- Code : 42231088 - Gris
- Code : 42231087 - Gris anthracite
- Code : 42231089 - Noir

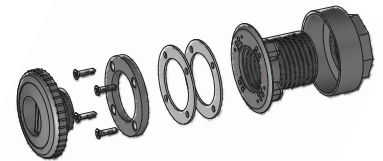
Prises de balai - Panneaux / Liner



RL-325



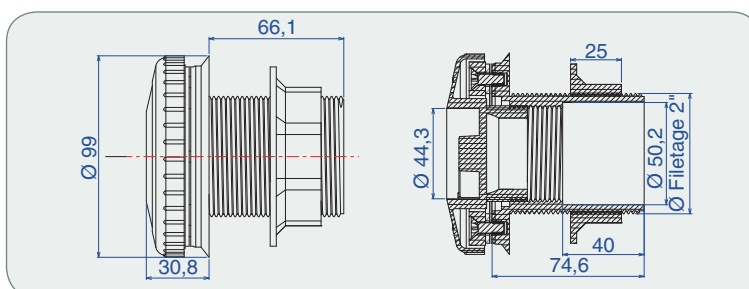
Code : 42260000 - Avec bouchon et écrou.



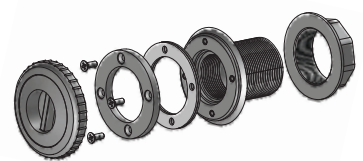
- Code : 42260081 - Bleu clair
- Code : 42260082 - Bleu France
- Code : 42260084 - Vert Caraïbes
- Code : 42260085 - Sable
- Code : 42260088 - Gris
- Code : 42260087 - Gris anthracite
- Code : 42260089 - Noir



RL-336



Code : 42261000 - Avec insert, bouchon et écrou.

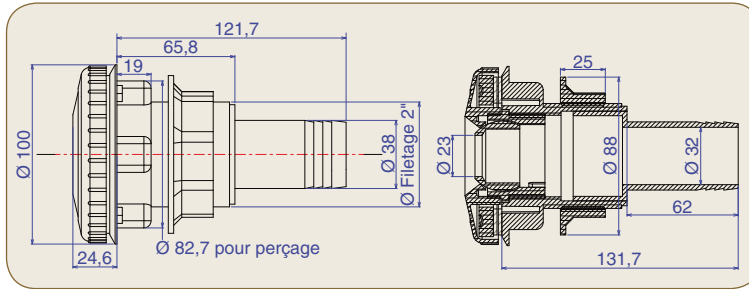


- Code : 42261081 - Bleu clair
- Code : 42261082 - Bleu France
- Code : 42261084 - Vert Caraïbes
- Code : 42261085 - Sable
- Code : 42261088 - Gris
- Code : 42261087 - Gris anthracite
- Code : 42261089 - Noir

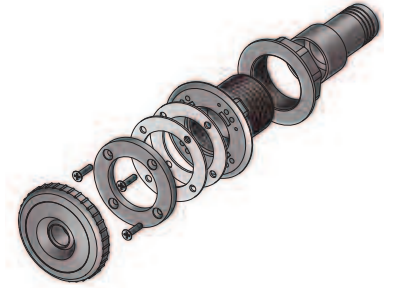
Buses de refoulement - Piscine en bois



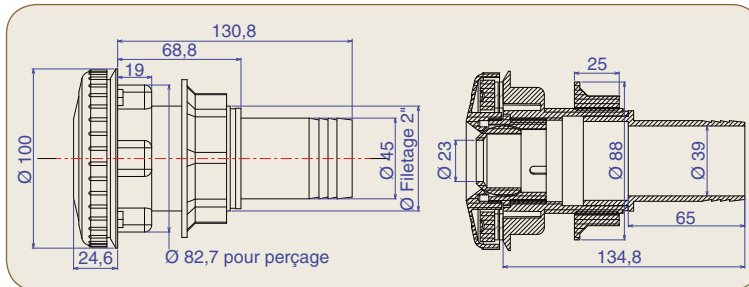
RL-322



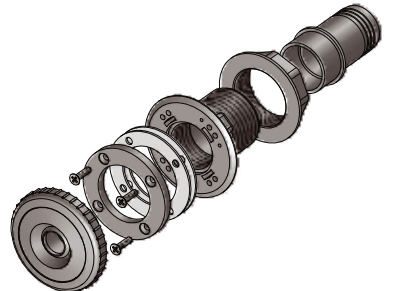
Code : 42331000 - Avec raccord cannelé de 38 mm.



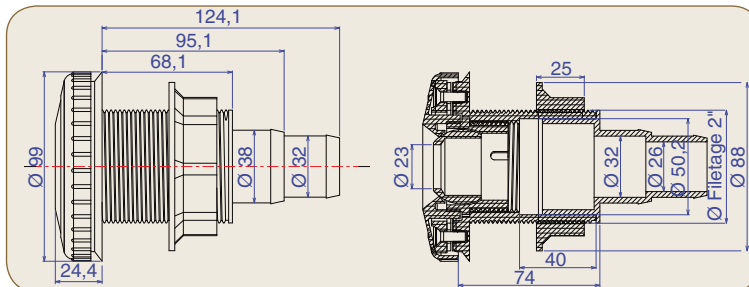
RL-324



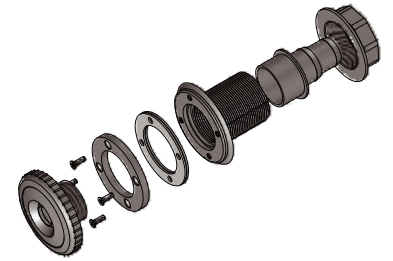
Code : 42332000 - Avec raccord cannelé de 45 mm.



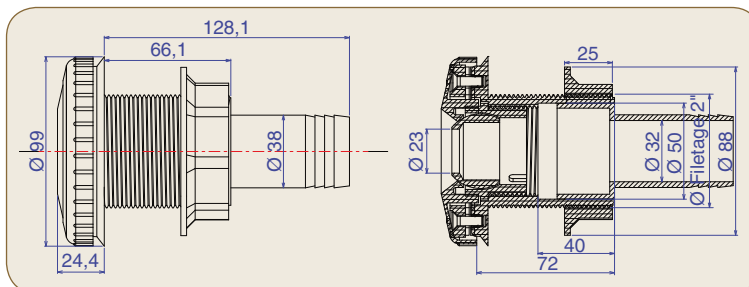
RL-333



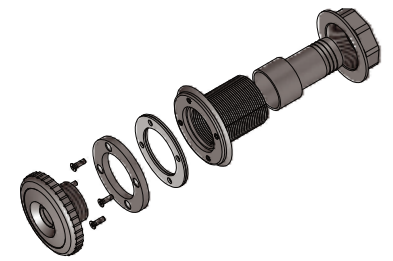
Code : 42333000 - Avec insert et raccord cannelé de 38/32 mm.



RL-334



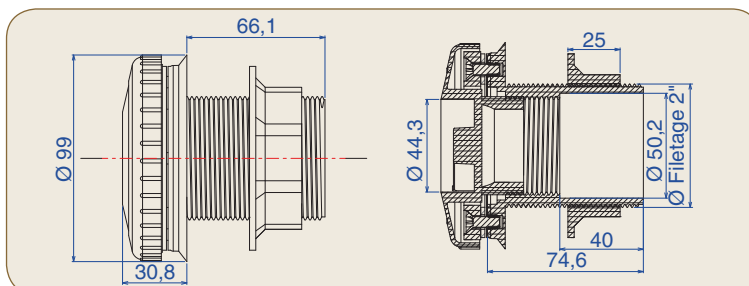
Code : 42334000 - Avec insert et raccord cannelé de 38 mm.



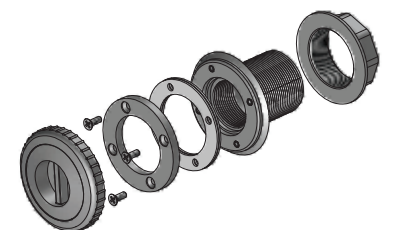
Prise de balai - Piscine en bois



RL-336



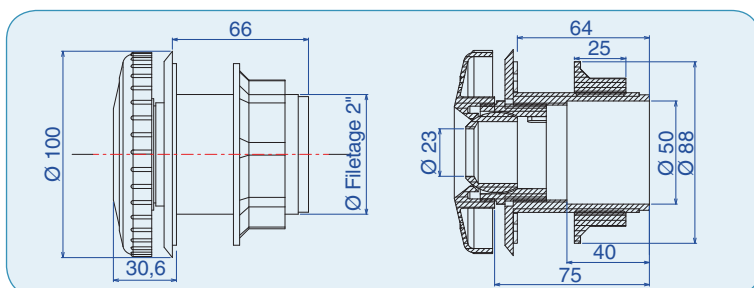
Code : 42261000 - Avec insert, bouchon et écrou.



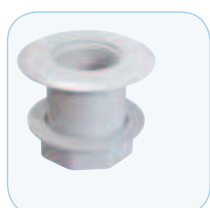
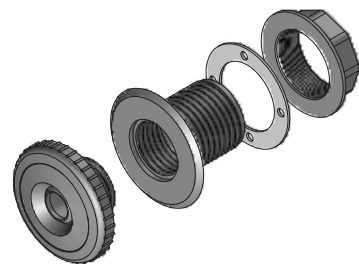
Buses de refoulement - Coque en polyester



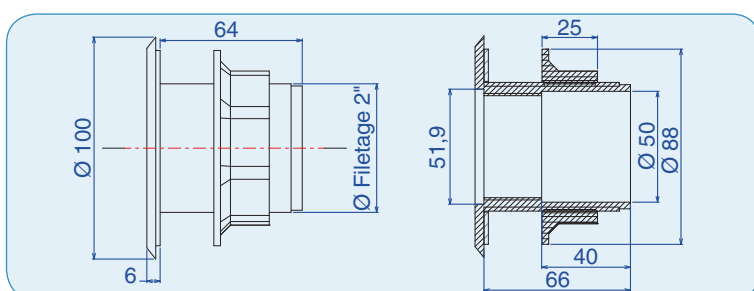
RL-327



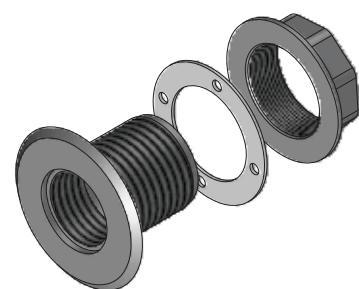
Code : 42430000 - 2" et 50 mm à coller, avec contre-écrou et jet.



RL-326



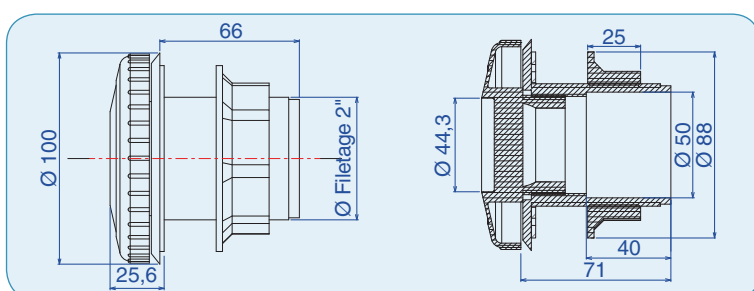
Code : 42400000 - Nue, 2" et 50 mm à coller, avec contre-écrou.



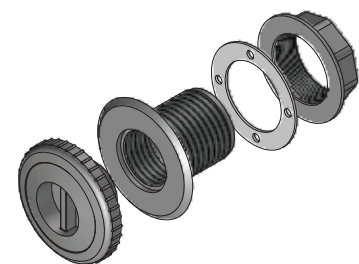
Prise de balai - Coque en polyester



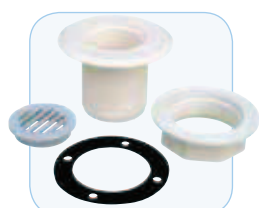
RL-328



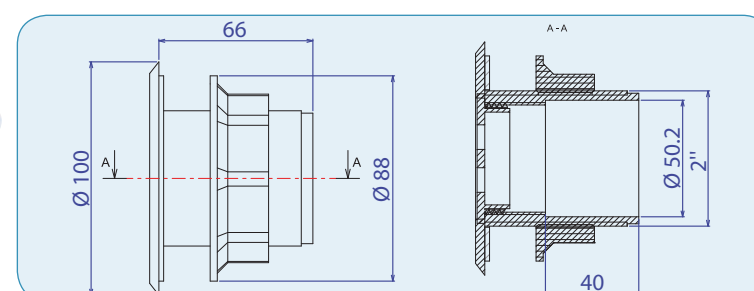
Code : 42460000 - 2" et 50 mm à coller, avec contre-écrou et bouchon.



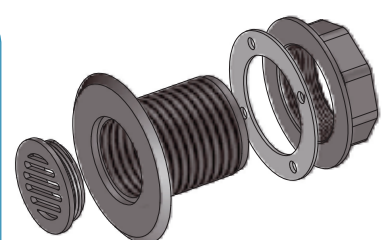
Prise d'aspiration de fond - Coque Polyester



PA-111-C



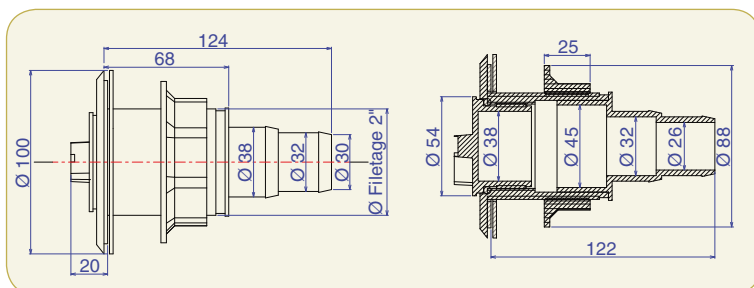
Code : 41400000 - avec grille de protection.



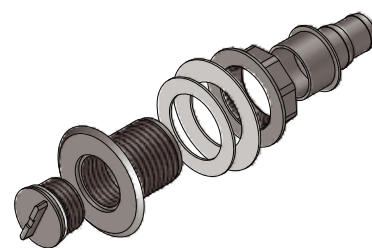
Buses de refoulement - Piscine hors-sol



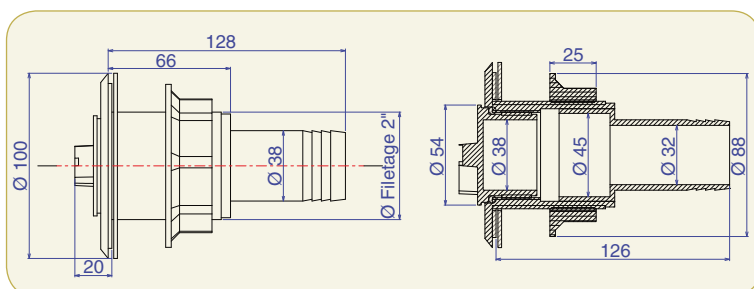
RL-329



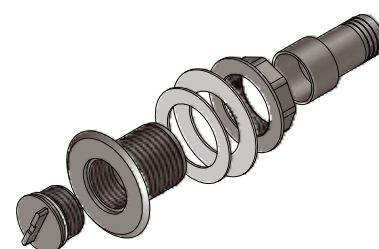
Code : 42561000 - Buse de refoulement Picpool avec bouchon et raccord cannelé de 38/32 mm.



RL-330

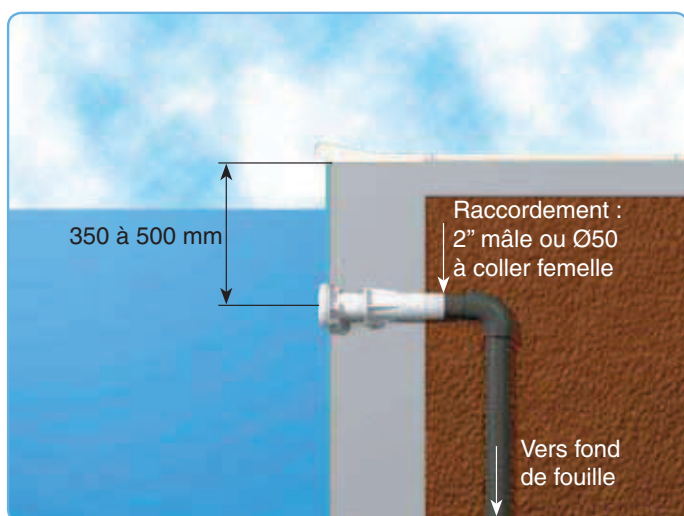


Code : 42562000 - Buse de refoulement Picpool avec bouchon et raccord cannelé de 38 mm.

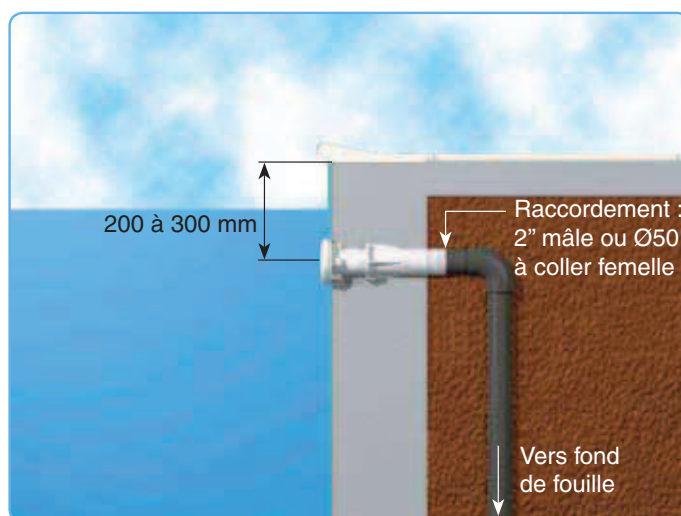


Scellement d'une buse de refoulement et d'une prise de balai

Traversée de paroi avec buse de refoulement



Traversée de paroi avec prise de balai



Les schémas ci-dessus sont conforme au DTP n°8 de la FPP (Fédération des Professionnels de la Piscine)

Aquareva Color

by PROCOPI



Prises de balai avec bouchon



Buses de refoulement avec jet orientable



Traversées de paroi avec buse de refoulement et jet orientable
et traversées de paroi avec prise de balai et bouchon



Les buses de refoulement et les prises de balai sont également disponibles en 7 coloris, dans la gamme Aquareva Color :

Bleu clair, Bleu France, Vert caraïbes, Sable, Gris, Gris anthracite et Noir.



La bride de la buse de refoulement et de la prise de balai est en couleur.

**Le choix et l'harmonie
sur toute la gamme !**

Une exclusivité PROCOPI

Cachet du revendeur :